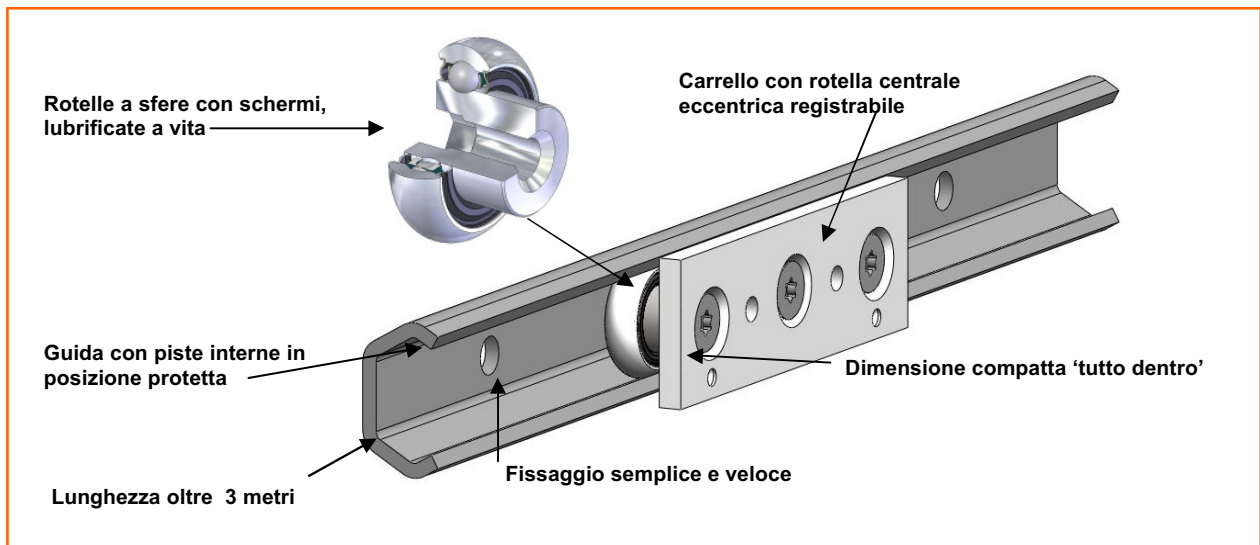


MONORACE SERIE LA



Serie LAX in acciaio inossidabile

Serie LAZ in lamiera zincata



Serie LAX

Le nuove guide della serie LAX ed i relativi carrelli a rotelle della serie PAX sono costruiti completamente in acciaio inossidabile e costituiscono una soluzione semplice e funzionale per tutte le applicazioni dove è richiesto un'elevata resistenza alla corrosione, in particolare per il settore alimentare, il chimico farmaceutico ed il medicale.

Possono essere impiegate anche in applicazioni con condizioni climatiche difficili come l'ambiente marino e per impieghi con esposizione ad agenti fortemente corrosivi. Sono facilmente lavabili per le applicazioni soggette a frequente pulizia e non rilasciano particelle nell'ambiente risultando particolarmente indicate per camere bianche.

Caratteristiche tecniche

- Guida profilata in acciaio inox AISI 304 non magnetico.
- Rotelle in acciaio Inox AISI 440C temprate, con schermi 2RS, lubrificate a vita con grasso esente da oli minerali per impieghi alimentari.
- Corpo carrello in acciaio Inox AISI 304 non magnetico.
- Viti in acciaio Inox AISI 301 non magnetico.
- Temperatura di esercizio da -30 a 110°C
- Carrello a 3 rotelle con rotella centrale regolabile per la registrazione del gioco o del precarico.
- Scorrimento dolce e regolare senza gioco

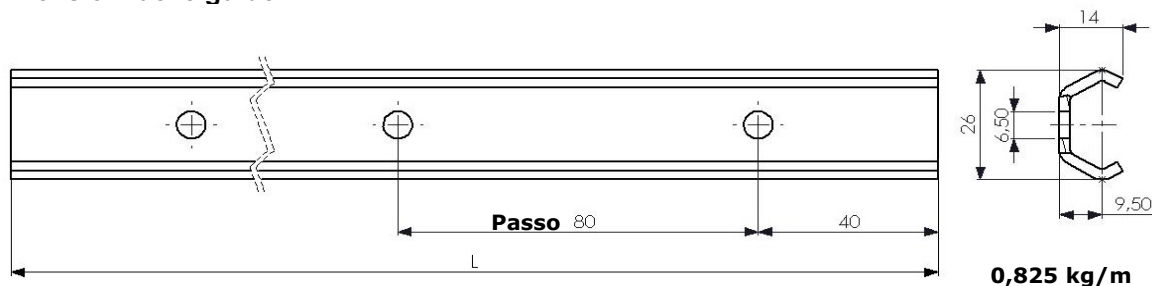
Serie LAZ

Le nuove guide della serie LAZ ed i relativi carrelli a rotelle della serie PAZ sono costruiti in acciaio zincato, sono dimensionalmente uguali alla versione in acciaio inox ma sono molto più economiche. Rappresentano una soluzione semplice e funzionale per realizzare scorrimenti lineari di parti mobili nei più svariati settori applicativi. Gli ingombri minimi, le piste interne in posizione protetta, la facilità di montaggio ed il buon rapporto capacità di carico/dimensioni rendono questa guida particolarmente vantaggiosa rispetto ad altre soluzioni autocostuite o disponibili sul mercato. Sono impiegabili in applicazioni a temperature estreme grazie alla costruzione di tutti i componenti in metallo e per l'impiego di un grasso specifico.

Caratteristiche tecniche

- Guida profilata in lamiera d'acciaio zincata e passivata bianca.
- Rotelle in acciaio UNI 100Cr6 temprate, con schermi metallici 2Z, lubrificate a vita con grasso minerale.
- Corpo carrello in acciaio zincato passivato bianco.
- Viti in acciaio zincate passivate bianche.
- Temperatura di esercizio da -40 a 130°C
- Carrello a 3 rotelle con rotella centrale regolabile per la registrazione del gioco o del precarico.
- Scorrimento dolce e regolare senza gioco

Dimensioni delle guide



Codice Guida	Lunghezza*(mm)				
LAX 26	1040	1520	2080	2560	3120
LAZ 26	1040	1520	2080	2560	3120

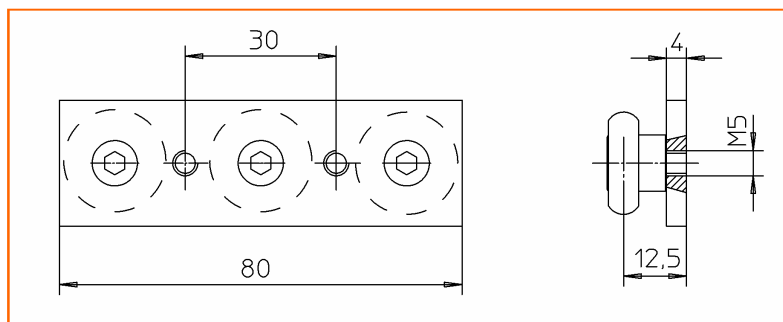
* Altre misure a richiesta

Viti di fissaggio consigliate con testa a bottone ed esagono incassato M5 ISO 7380

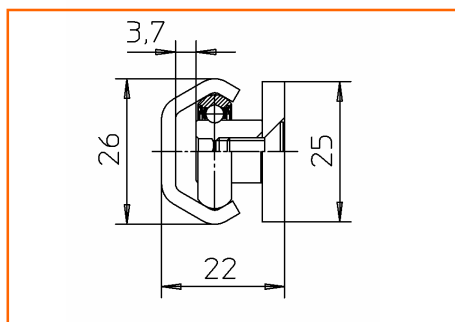
Tipo guida → Lunghezza

Codice di ordinazione: LAX 26-1040

Dimensioni dei carrelli

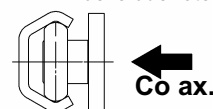


Assieme

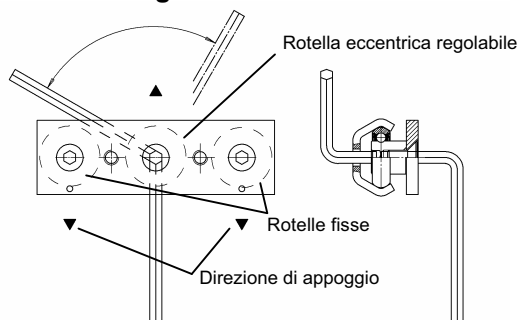


Codice Carrello	Co rad. (N)	Co ax. (N)	Peso (g)
PAX 26-3	800	400	103
PAZ 26-3	800	400	103

Co rad.
* Nella direzione di appoggio delle due rotelle fisse



Istruzioni di regolazione



I carrelli sono muniti di tre rotelle, le due laterali fisse e quella centrale, eccentrica, regolabile. Dopo aver infilato il carrello nella guida è possibile registrare il gioco od il precarico agendo sulla rotella centrale mediante l'impiego di chiave a brugola impegnata nell'esagono incassato della rotella passando attraverso uno dei fori di fissaggio della guida.

Durante la rotazione dell'eccentrico è necessario mantenere leggermente serrata la vite anteriore di bloccaggio, fino al contatto della rotella sulla pista opposta alle due rotelle fisse, quindi serrare a fondo la vite anteriore mantenendo in posizione la chiave impegnata nella rotella.

Coppia di serraggio della vite: 7 Nm

Dimensioni delle rotelle

Codice Rotella	Tipo	Materiale	Schermi	Co rad.(N)	Peso (g)
PCX 26	Concentrica	Inox	2RS	400	13,5
PEX 26	Eccentrica	Inox	2RS	400	13,5
PCZ 26	Concentrica	Acciaio	2Z	400	13,5
PEZ 26	Eccentrica	Acciaio	2Z	400	13,5

