

MONORACE SERIE ML



Lebensdauer geschmiertes und abgedichtetes Kugellager, wartungsfrei, wahlweise mit exzentrischen oder konzentrischen Laufrollenzapfen



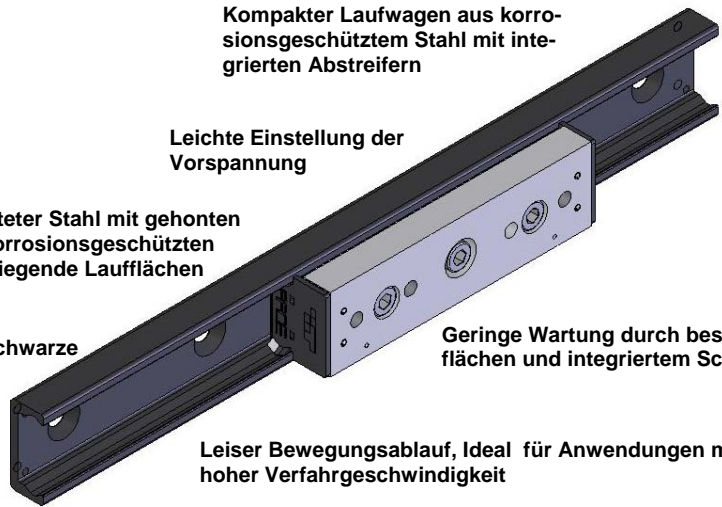
Kompakter Laufwagen aus korrosionsgeschütztem Stahl mit integrierten Abstreifern

Leichte Einstellung der Vorspannung

Gehärteter Stahl mit gehonten und korrosionsgeschützten innenliegende Laufflächen

Ästhetisch schwarze Oberfläche

Geringe Wartung durch beschichtete Laufflächen und integriertem Schmiersystem



Leiser Bewegungsablauf, Ideal für Anwendungen mit hoher Verfahrgeschwindigkeit

Robuste und leicht auswechselbare Abstreifer mit integriertem Schmiersystem



Laufschiene ML

Die ML Serie Compact Rail aus kalt gezogenem und gehärteten C Stahl Profil ist besonders robust und biegesteif und bietet einen idealen Schutz der Laufrollen durch innenliegende Laufflächen.

Die Laufbahnen sind gehont, damit eine gleichförmige Vorspannung und leichtlaufender Bewegungsablauf gewährleistet wird. Die Schienen werden verschleißfest im Nietrierhärteverfahren durchgehärtet und in einem sehr innovativen Oxidationsverfahren gegen Korrosionsbildung von Schiene und gegen Abrieb in den Laufbahnen behandelt.

Die Laufschiensysteme sind in Baugröße 28 sowie 43 mm lieferbar und haben entweder 90° Senkbohrungen (MLS) oder flache zylindrische Bohrung (MLL) als Befestigungsanschluß. Bei der zylindrischen Befestigungsart werden TORX Schrauben kostenlos mitgeliefert.

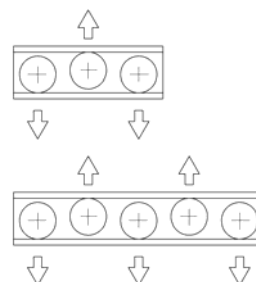
Laufwagen RLV

Die RLV Läufer basieren auf einem korrosionsgeschützten Stahlkorpus, wahlweise mit 3 oder 5 Laufrollen montiert. Die stirnseitigen Abstreifer mit integrierter Schmierplatte sorgen für eine reibungslose Reinhaltung der Laufflächen.

Bei der Version mit 3 Laufrollen sind die äußeren Rollen konzentrisch gelagert und nehmen die Kräfte in Wirkrichtung auf. Die mittlere Rolle ist exzentrisch gelagert und dient zur Einstellung der Vorspannung und spielfreien Funktionsweise. Grundsätzlich werden die Laufrollen wechselseitig in den Laufbahnen angestellt. In bestimmten Anwendungen ist es notwendig die Laufrollen entgegen der Last- oder Momenteinwirkung entsprechend einzustellen, um eine optimale Tragfähigkeit und ausreichende Lebensdauer zu erzielen.

Die langlebigen stirnseitigen Schmutzabstreifer mit integriertem Schmiersystem sorgen nahezu für einen lebenslangen Einsatz, ohne lästige Wartungsarbeiten.

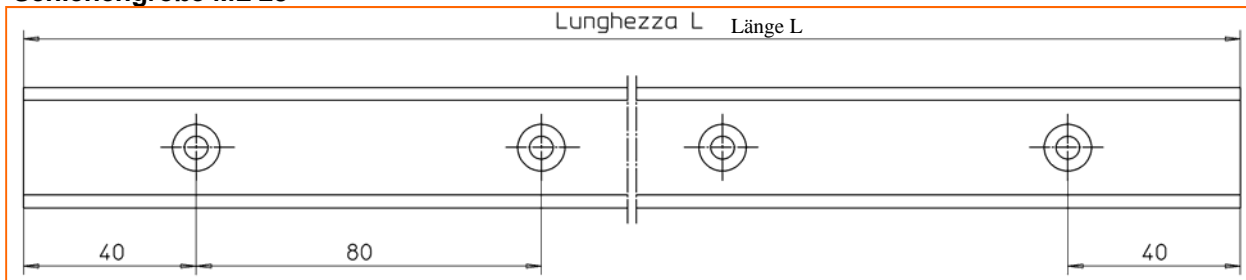
Die Standardeinstellung erfolgt gem. Skizze, 1,3 oder 5 Rolle nehmen die Kraft in Wirkrichtung auf.



Technische Merkmale

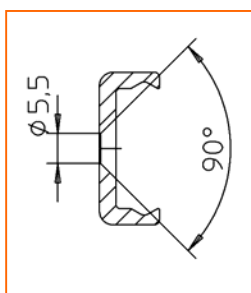
- Kalt gezogene und komplett nietriertgehärtete Laufschiene mit hochresistenter Oberflächenbehandlung gegen Rostbildung von Schienen und Laufflächen durch eine oxidierende Nachbehandlung.
- Gehonte Laufbahnen
- Gehärtete Präzisionslaufrollen aus Wälzlagerstahl (100Cr6) lebensdauer geschmiert mit integrierten 2 Z Stahlscheiben Lagerabdichtungen
- Hochresistenter verzinkter Stahlkorpus
- Beschichtete Schraubenverbindungen
- Einsatztemperatur von -40 bis $+120^{\circ}$
- Laufwagen mit leicht einstellbaren Laufrollen um optimale und spielfreie Vorspannung zu gewährleisten
- Abstreifer aus hoch elastischen und widerstandsfähigem Kunststoff mit integriertem Schmiersystem
- Verfahrgeschwindigkeit : 9 m/s

Schienengröße ML 28

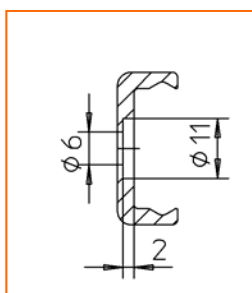


Länge L (mm)															(Gewicht 1 kg/m)	
240	320	400	480	560	640	720	800	880	960	1040	1120	1200	1280	1360	1440	
1520	1600	1680	1760	1840	1920	2000	2080	2160	2240	2320	2400	2480	2560	2640	2720	
2800	2880	2960	3040	3120	3200	3280	3360	3440	3520	3600	3680	3760	3840	3920	4000	

Befestigungsanschlüsse

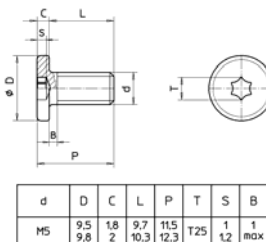


ML 28S
90° Senkung M5
Schrauben ISO 5933

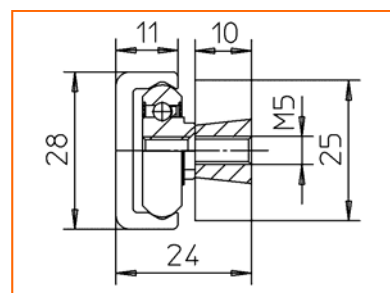


ML 28L
Flache Zylindersenkung M5
Torx Schrauben, (sind im Lieferumfang enthalten)

Torxschrauben
Anzugsdrehmoment : 11 Nm

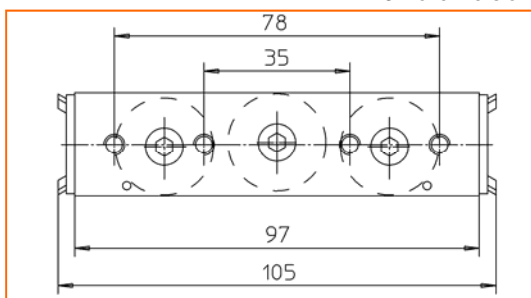


Abmessungen



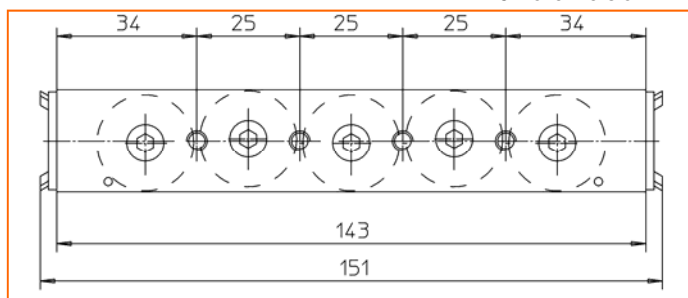
Bestellcode : ML 28 L - 1040
Schiene Baugröße Befestigungsart Länge

LAUFWAGEN



RLV28-3
3 Rollenversion

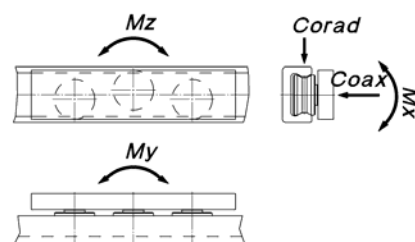
RLV28-5
5 Rollenversion



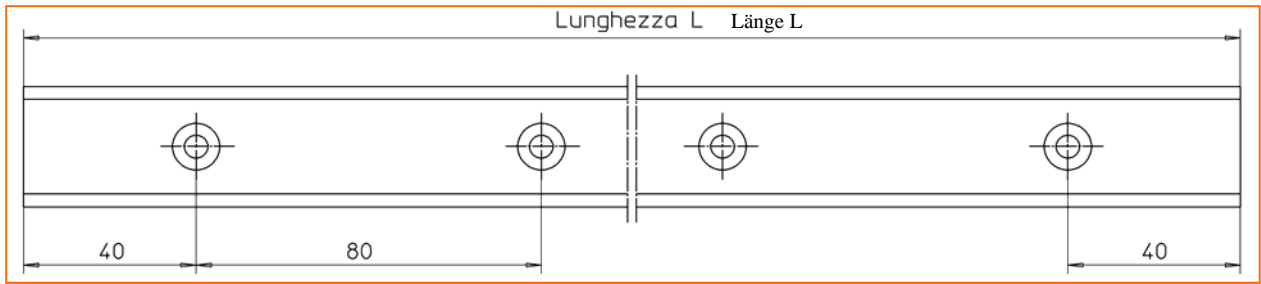
Laufwagen	C (N)	Co rad. (N)	Co ax. (N)	Mx (Nm)	My (Nm)	Mz (Nm)	Gewicht (g)
RLV28-3	4946	2112	704	5,4	13	29	220
RLV28-5	7419	3168	1056	9,7	21	79	330

Für weitere ausführliche Information bitte Gesamtkatalog anfordern.

T RACE GmbH
Talstraße 25
D-51399 Burscheid
Tel: +49 (0)2174- 49 93 88-0
Fax:+49 (0) 2174- 49 93-888

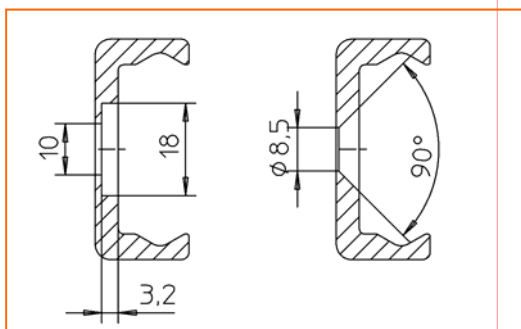


Schiengröße ML 43



Länge L (mm)															(Gewicht 2,6 kg/m)	
		400	480	560	640	720	800	880	960	1040	1120	1200	1280	1360	1440	
1520	1600	1680	1760	1840	1920	2000	2080	2160	2240	2320	2400	2480	2560	2640	2720	
2800	2880	2960	3040	3120	3200	3280	3360	3440	3520	3600	3680	3760	3840	3920	4000	

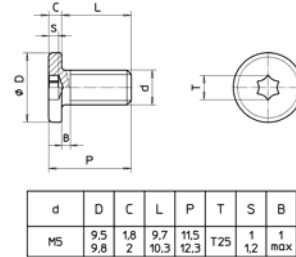
Befestigungsanschlüsse



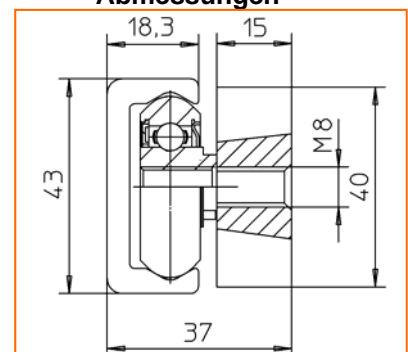
ML 43S
90° Senkung M5
Schrauben ISO 5933

ML 43L
Flache Zylindersenkung M5
Torx Schrauben, (sind im
Lieferumfang enthalten)

Torxschrauben
Anzugsdrehmoment : 25 Nm

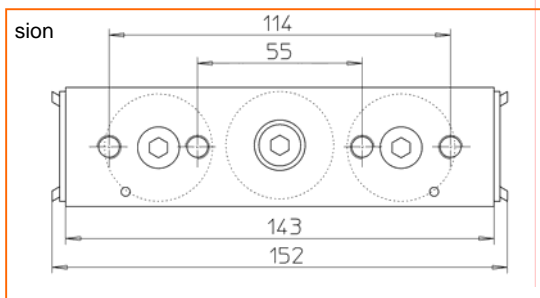


Abmessungen



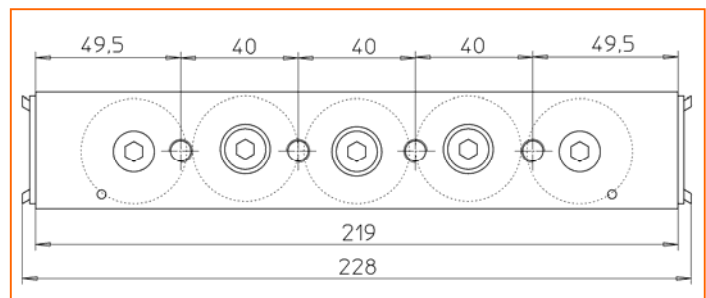
Bestellcode : ML 43 S - 1040
Schiene Baugröße Befestigungsart Länge

LAUFWAGEN



RLV43-3
3 Rollenver-

RLV43-5
5 Rollenver-



Laufwagen	C (N)	Co rad. (N)	Co ax. (N)	Mx (Nm)	My (Nm)	Mz (Nm)	Gewicht (g)
RLV43-3	11900	5230	1743	21	47	106	700
RLV43-5	17850	7845	2615	38	79	298	1070

Für weitere ausführliche Information bitte Gesamtkatalog anfordern.

T RACE GmbH
Talstraße 25
D-51399 Burscheid
Tel: +49 (0)2174- 49 93 88-0
Fax:+49 (0) 2174- 49 93-888

