

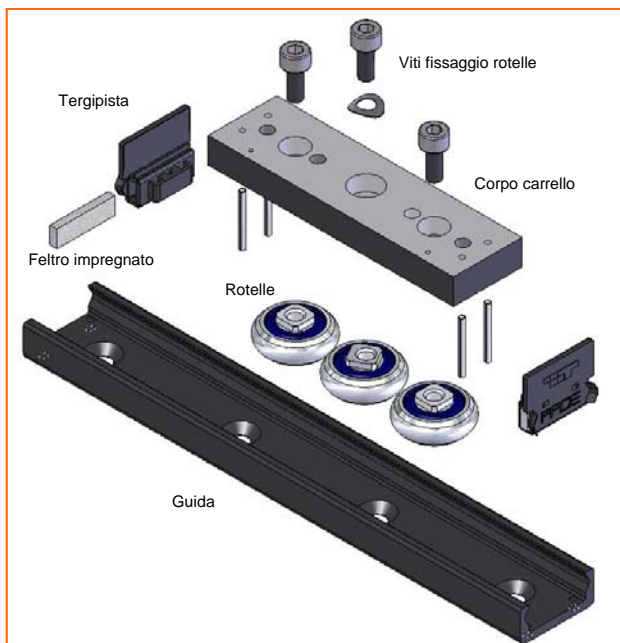
# MONORACE SERIE ML



Rotelle di precisione ad un giro di sfere con schermi metallici, lubrificate a vita



Robusti tergipista pulitori con sistema integrato di lubrificazione, facilmente sostituibili



## Caratteristiche tecniche

- Guida trafilata in acciaio legato indurita termicamente e protetta superficialmente con ossidazione nera anticorrosione ad alta resistenza ed impregnata con antiossidanti lubrificanti, anche sulle piste di scorrimento.
- Piste di scorrimento accuratamente levigate
- Rotelle di precisione in acciaio UNI 100Cr6 temprate, con schermi metallici 2Z, lubrificate a vita con grasso minerale.
- Corpo carrello in acciaio zincato passivato nero.
- Viti in acciaio zincate passivate bianche.
- Temperatura di esercizio da -40 a 120°C
- Carrello con rotelle eccentriche regolabili per la regolazione del gioco o del precarico.
- Scorrimento dolce e regolare senza gioco
- Tergipista in elastomero termoplastico ad alta resistenza, con feltri impregnati di grasso al litio a lento rilascio per una perfetta lubrificazione delle piste.
- Velocità massima: 9 m/s

Per alte velocità con bassa rumorosità

Dimensione compatta

Carrello con precarico facilmente registrabile

Guida con piste interne in posizione protetta



Manutenzione ridotta con riserva di lubrificante

Elevata resistenza alla corrosione

Scorrimento fluido con basso attrito

## Guide ML

Le nuove guide della serie ML con profilo a C sono munite di piste interne concave contrapposte in posizione protetta sulle quali scorrono le rotelle del carrello. L'ingombro è ridotto alla dimensione esterna della guida. Le guide sono costruite in acciaio legato, indurite termicamente, con piste di scorrimento accuratamente levigate e protette superficialmente con un innovativo trattamento resistente alla corrosione ed all'usura, per impieghi di lunga durata. Sono disponibili con due tipologie di foratura, la versione MLS con fori svasati e la versione MLL con fori cilindrici (lamati)

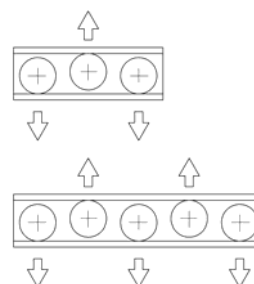
## Carrelli RLV

I nuovi carrelli della serie RLV sono costituiti da un corpo in acciaio munito di 3 o 5 rotelle che si impegnano all'interno della guida ML e da due robusti tergipista alla estremità con labbri di strisciamento e di tenuta in grado di proteggere dalla sporcizia le piste di scorrimento e di evitare l'introduzione di corpi estranei nelle zone di contatto pista-rotella. All'interno dei tergipista vi sono tasche con feltri imbevuti di grasso lubrificante in grado di mantenere lubrificate le piste della guida per un lungo periodo. I tergipista sono facilmente sostituibili per ripristinare la condizioni di lubrificazione ideale.

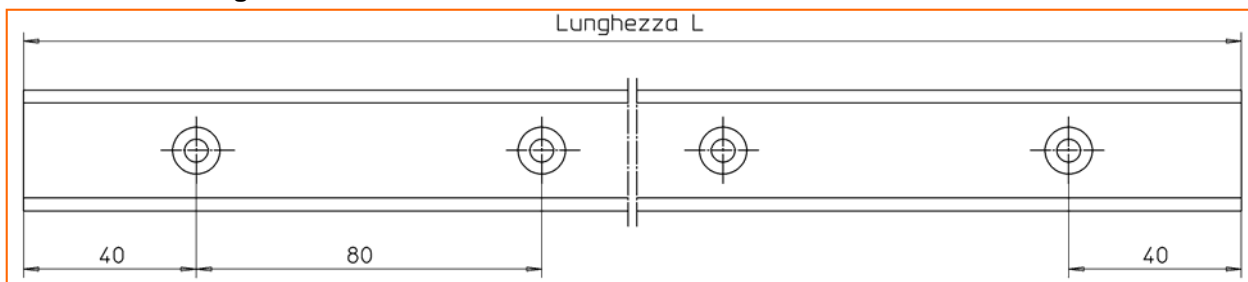
Il carrello a 3 rotelle dispone di due rotelle laterali fisse che appoggiano sulla stessa pista nel verso del carico principale ed una rotella centrale eccentrica regolabile che appoggia sulla pista opposta. Agendo sulla rotella eccentrica è possibile adattare il carrello alla guida con il valore di gioco/precarico desiderato.

Nel caso del carrello a 5 rotelle le rotelle eccentriche regolabili sono due in posizione alternate alle 3 rotelle fisse. I carrelli sono in grado di sostenere carichi e momenti in ogni direzione ma la asimmetria dell'appoggio delle rotelle determina una capacità di carico differenziata che richiede un orientamento durante il montaggio.

La capacità di carico massima si ottiene orientando il carrello in modo che il carico agisca nella direzione della pista con il maggior numero di rotelle in appoggio. Due incisioni circolari sul corpo carrello indicano il lato di appoggio delle rotelle fisse.

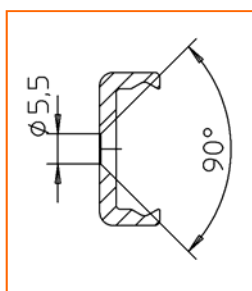


## Dimensioni della guida ML 28



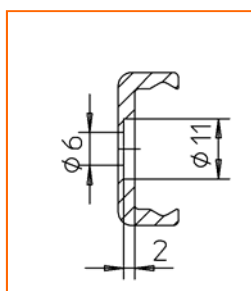
Lunghezza L (mm)															(peso 1 kg/m)	
240	320	400	480	560	640	720	800	880	960	1040	1120	1200	1280	1360	1440	
1520	1600	1680	1760	1840	1920	2000	2080	2160	2240	2320	2400	2480	2560	2640	2720	
2800	2880	2960	3040	3120	3200	3280	3360	3440	3520	3600	3680	3760	3840	3920	4000	

### Versioni fori di fissaggio



#### MLS 28

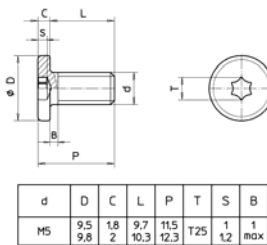
Per viti a testa svasata  
M5 ISO 5933



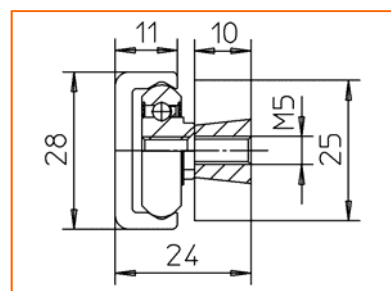
#### MLL 28

Per viti speciali a testa  
cilindrica ribassata M5  
fornite insieme alla guida

Viti speciali Torx  
Coppia di serraggio: 11 Nm



### Assieme



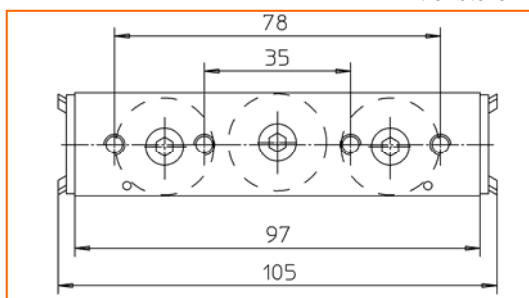
**Codice di ordinazione: ML S 28 - 1040**

Tipo guida    Tipo fori    Dimensione    Lunghezza

### Dimensioni dei carrelli

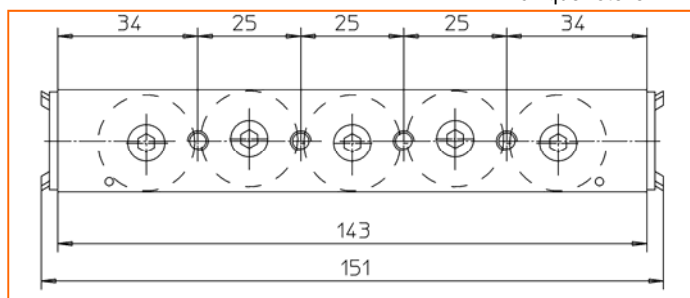
#### RLV28-3

A tre rotelle



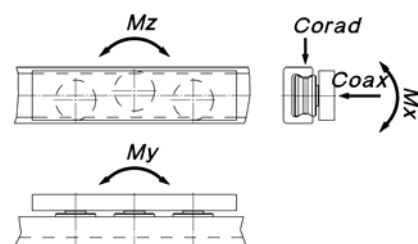
#### RLV28-5

A cinque rotelle

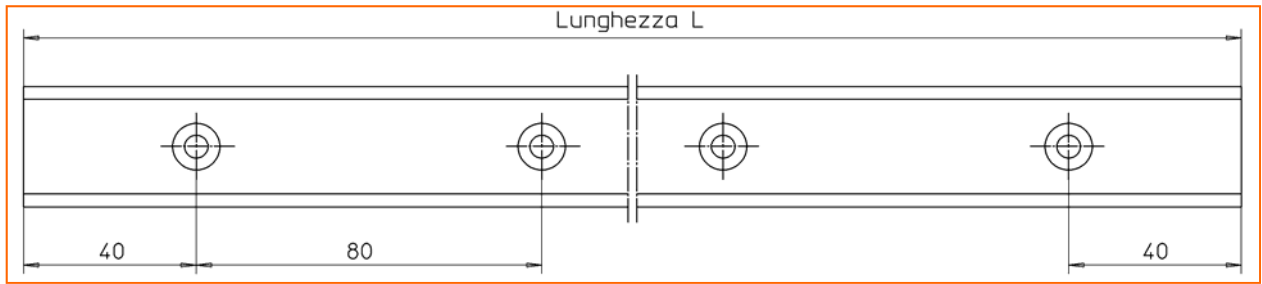


Codice Carrello	C (N)	Co rad. (N)	Co ax. (N)	Mx (Nm)	My (Nm)	Mz (Nm)	Peso (g)
RLV28-3	4946	2112	704	5,4	13	29	220
RLV28-5	7419	3168	1056	9,7	21	79	330

**Altre informazioni: guardare il catalogo generale.**

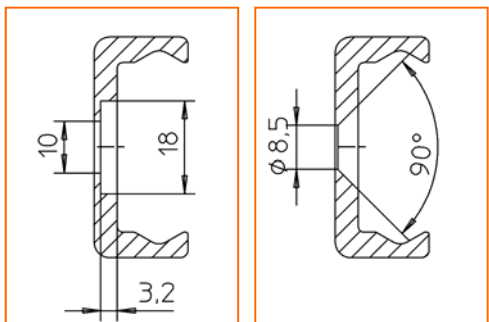


## Dimensioni della guida ML 43



Lunghezza L (mm)															(peso 2,3 kg/m)	
240	320	400	480	560	640	720	800	880	960	1040	1120	1200	1280	1360	1440	
1520	1600	1680	1760	1840	1920	2000	2080	2160	2240	2320	2400	2480	2560	2640	2720	
2800	2880	2960	3040	3120	3200	3280	3360	3440	3520	3600	3680	3760	3840	3920	4000	

### Versioni fori di fissaggio



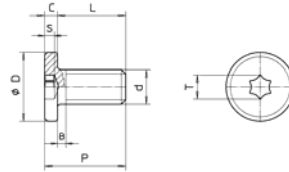
#### MLL 43

Per viti speciali a testa cilindrica ribassata M8 fornite insieme alla guida

#### MLS 43

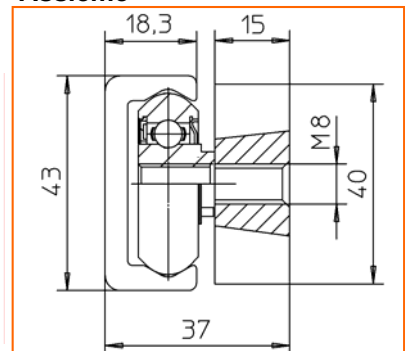
Per viti a testa svasata M8 ISO 5933

Viti speciali Torx  
Coppia di serraggio: 25 Nm



	d	D	C	L	P	T	S	B
M8	15,5	2,7	15,7	18,4	T40	2	2	max
	15,8	3	16,3	19,3		2,3		

### Assieme



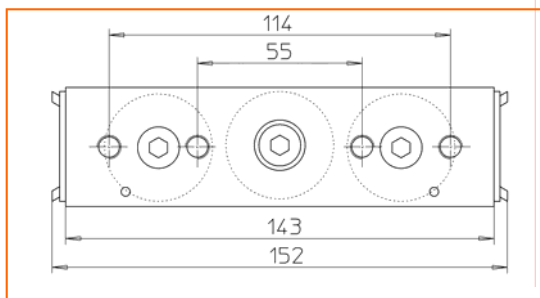
**Codice di ordinazione: ML S 43 - 1040**

Tipo guida    Tipo fori    Dimensione    Lunghezza

### Dimensioni dei carrelli

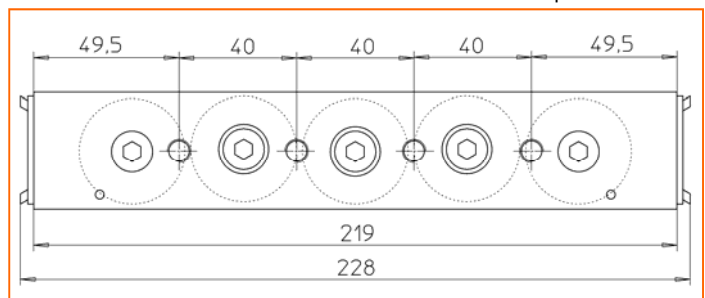
#### RLV43-3

A tre rotelle



#### RLV43-5

A cinque rotelle



Codice Carrello	C (N)	Co rad. (N)	Co ax. (N)	Mx (Nm)	My (Nm)	Mz (Nm)	Peso (g)
RLV43-3	11900	5230	1743	21	47	106	700
RLV43-5	17850	7845	2615	38	79	298	1070

Altre informazioni : guardare il catalogo generale

