

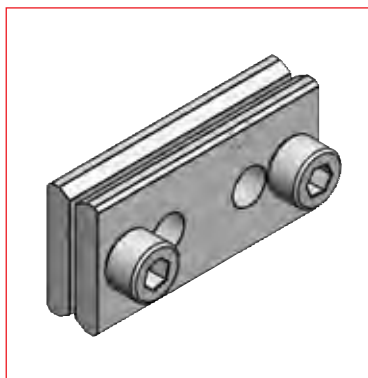
Le guide MR possono essere fornite composte in più spezzoni nel caso servano delle lunghezze superiori alle lunghezze massime indicate a catalogo.

La guida composta deve essere ordinata in fabbrica specificando la lunghezza totale e le lunghezze dei singoli spezzoni: "Esempio codice di ordinazione: MR43L-6000(4000+2000)"

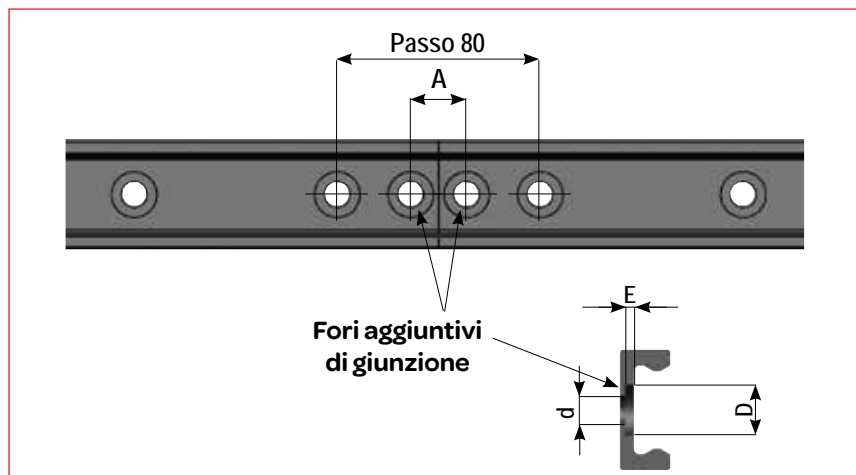
La guida composta verrà realizzata selezionando gli spezzoni di guida con pari interasse piste e predisponendo le estremità da giuntare con dei fori aggiuntivi per viti speciali a testa cilindrica ribassata fornite insieme alla guida. Il cliente deve quindi prevedere dei fori supplementari sulla struttura di fissaggio della guida in corrispondenza dei fori aggiuntivi sulla guida.

Attrezzo di allineamento serie DAGA.

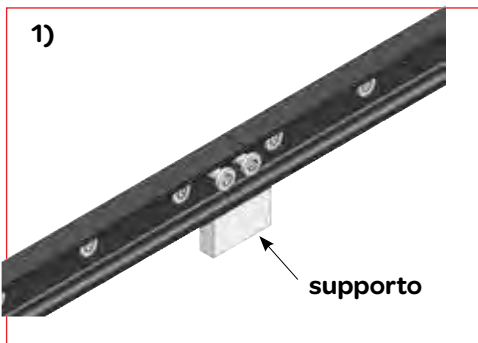
Per allineare correttamente le estremità è necessario utilizzare un apposito strumento di allineamento acquistabile separatamente indicando il codice indicato in tabella.



Zona di giunzione guide composte



Tipo di guida	Vite di congiunzione	Attrezzo di allineamento	A	D	d	E
MRG18	M4-TORX SP	DAGA-MR18	16	9	5	1,9
MR28	M5-TORX SP	DAGA-MR28	16	11	6	2
MR43	M8-TORX SP	DAGA-MR43	22	18	10	3,2
ML28	M5-TORX SP	DAGA-ML28	16	11	6	2
ML43	M8-TORX SP	DAGA-ML43	22	18	10	3,2
FXR	M6-DIN 7984	DAGA-FXR	20	10,5	6,5	4,4



Istruzioni di montaggio per le guide a più spezzoni

1) Predisporre un supporto della guida nella zona di giunzione degli spezzoni. Infilare l'attrezzo di allineamento DAGA da una estremità della guida. Avvitare le viti di fissaggio della guida senza serrare le ultime due prossime alla giunzione di ciascuno spezzone. Avvitare le due viti speciali di estremità senza serrarle

2) Posizionare l'attrezzo di allineamento a cavallo della giunzione.

Avvitare a fondo le viti dello strumento fino al perfetto allineamento delle piste di scorrimento dei due spezzoni.

3) Verificare se i piani esterni dei due spezzoni di guida sono allineati fra di loro, altrimenti inserire uno spessore adeguato per compensare il disallineamento fra la guida e i piani di fissaggio.

4) Serrare a fondo le due viti speciali di estremità facendo passare la chiave di serraggio attraverso gli appositi fori dell'attrezzo di allineamento. Serrare a fondo le altre viti di fissaggio della guida.

5) Allentare lo strumento di allineamento e sfilarlo da una estremità.

